

Berufserfahrung

xxxx 20xx - xxxx.20xx

Project Assistant (Musterfirma, Musterstadt)

- Sammeln und Analysieren der Berichtsvorlagen
- Datenbereinigung in BW für Migration nach HANA (DMO)
- Erstellen der Berichte in BO für verschiedene SAP ERP-Module
- Sammeln von Informationen aus SAP-Hinweis für DMO

xxxx 20xx - xxxx.20xx

Group Reporting (Project Assistant)

Musterfirma, Musterstadt

- Daten aus ERP(FICO) analysieren und Finanzberichte vorbereiten
- Testen und Dokumentation von SAP Financial Consolidation Upgrade
- Datenmodellierung in BW 7.3 (InfoArea, InfoObjects, InfoProvider)
- Analyse und Überprüfung der Tochterunternehmensinformationen
- Erstellen der Berichte in Crystal Reports, BO Web Intelligence, Lumira, BO Microsoft Office Analysis und Power BI mit Verbindung von SAP FICO
- Erstellung von Finanzberichten für Wirtschaftsprüfer

xxxx 20xx - xxxx.20xx

IT Controlling and Administration Praktikant

Musterfirma, Musterstadt

- Überprüfen und Analysieren der IT-Capex-Daten aus SAP FICO/ BW
- Kontakt mit IT-Managern weltweit in der Prognoseplanung
- Datenbeschaffung aus SAP und Nicht-SAP Quellen (ETL)
- Arbeit mit BO Information Design Tools und BO Reporting Tools/Power BI, um Finanzberichte vorzubereiten
- Analyse der aktuellen globalen IT-Finanzdaten aus dem Vorjahr mit den geplanten Zahlen in FICO

20xx - 20xx

Gewähltes Mitglied des Senatsausschusses der Universität

Musteruniversität, Musterstadt

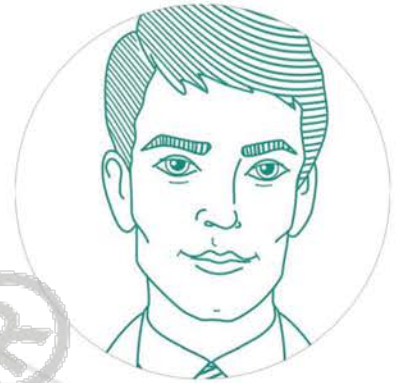
- Beteiligung an der Formulierung der Universitätsverordnung
- Vermittler zwischen Universitätsleitung und Int. Studenten
- Aushandlung der Vertragsbedingungen mit Dienstleistern von Veranstaltungen

20xx - 20xx

Account Officer

Musterfirma, Musterstadt

- Buchhaltung und Erstellung von Steuererklärungen
- Erstellen von Berichtsvorlagen in Excel
- Vorbereitung und Kommunikation des Monatsabschlusses von Konten



Studium

20xx - 20xx

Taxation, Finance and Business IT (SAP ERP/BW/BO/HANA) B.A.

Hochschule Rhein-Waal, Kleve, Germany

Externes Rechnungswesen und Jahresabschluss | Bilanzanalyse | Gesellschaftsrecht der EU- Länder | Unternehmensfinanzierung | IFRS und lokal GAAP | Informationstechnologien und angewandte Software |

SAP ERP | SAP Advance BW 7.3 | SAP BO and SAP HANA

Semester Abroad International Business and Mgmt. Studies (Erasmus Programme)

20xx - 20xx

Semester Abroad International Business and Mgmt. Studies (Erasmus Programme)

Fontys International Business School, Venlo, Netherlands

Leitung der Lieferkette | Management und Kontrolle

20xx - 20xx

SAP BW/BI Zertifiziert Application Associate (SAP BW 7.3 & SAP BI 4.0)

Acquisition and Preparation of Data from SAP and non-SAP Source System (ETL) | Data Modeling with SAP BW and HANA Studio | BO BI Lunch Pad, Explorer, Analysis, Web Intelligence, Dashboards, Live Office, Crystal Reports | Analyzer for Excel/Web Analyzer/Web Application Designer

20xx

SAP ERP Zertifiziert Associate (ERP 6.0 EhP6)

Financial Accounting and Controlling (FICO) | Material Management (MM) | Production Control (PP) | Project Management (PS) | Sales and Distribution (SD)

20xx - 20xx

Bachelor Degree in Business Studies

Musteruniversität, Musterstadt

Wirtschaftsstatistik | Projektmanagement | Wirtschaftsprüfung Besteuerung | Kostenrechnung und Management Buchhaltung

Sonstige Kenntnisse

Engagements:

- Datenvisualisierung mit Advanced Excel von PwC (Coursera)
- Software Development, CeBIT Hannover, by SAP and Volkswagen
- SQL; Beginner Data Analysis, (Udemy)
- SAP S/4HANA in a Nutshell (openSAP)

Sprachkenntnisse:

- Englisch - Fließend in Wort und Schrift
- Deutsch - Zertifikat B2
- Hindi - Fließend in Wort
- Nepalesisch - Muttersprache

EDV:

Word/Excel/PowerPoint/Power BI/VBA, SQL, SAP ERP/BW/BFC

Interessen:

Bloomberg Business, Gartner Magic Quadrant, IoT, AI

