



LEBENS LAUF

ZIELSETZUNG

Führungsposition (Werks- oder Produktions-/Fertigungsleiter) mit operativem Gestaltungsspielraum in einem Unternehmen der metallverarbeitenden Industrie, KMU oder im Konzern mit mittelständischen Strukturen

PROFIL

- 17 Jahre in leitenden Positionen im Bereich Produktion (Bereiche Maschinenbau und Stahlbau) mit direkter Verantwortung bis ca. 100 Mitarbeiter/innen
- Operative Produktionspraxis verknüpft mit strategischer Unternehmensplanung als Kombination aus Budget- und Personalplanung, Maschinenplanungen und -investitionen, Prozess-/ Produktplanung und -optimierung
 - o Fundiertes Fachwissen im Bereich Fertigungstechnik
 - o Betriebswirtschaftliche Kompetenz i.S. von Schnittstellenarbeit zu Vertrieb und Controlling (Kennzahlenreporting, Preis- und Nachkalkulationen, Kosten/Produktivität, etc.)
 - o Langjährige Erfahrung in Produktionsgestaltung
 - o Planung und Implementierung von verschiedenen Managementsystemen, hier bspw. Qualitäts-, Arbeitssicherheits- und Umweltmanagement
- Vertiefte Kenntnisse von Personalinstrumenten
 - o Harmonisierung von Vergütungsstrukturen, Schichtmodellen und Zeiterfassungssystematik
 - o Personalrecruiting
 - o Personalentwicklung mit Change Management, Beurteilungssystem, Mitarbeitergesprächen, etc.
- Unternehmerisch denkend, ergebnisorientiert, innovativ und zuverlässig



BERUFLICHER WERDEGANG

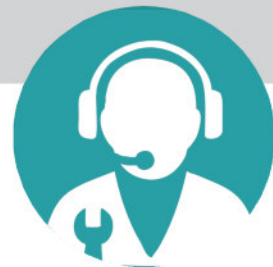
- xx/20xx - heute arbeitsuchend
- xx/20xx - xx/20xx Musterfirma, Musterstadt
Produktionsleiter
Verantwortlich für ca. 100 MA, Berichtslinie an Geschäftsführung
Budgetverantwortung 5 Mio Euro, Investitionsvolumen 1 Mio Euro
- Steuerung der Fertigungsprozesse, Gestaltung und Begleitung von Maßnahmen zur Effizienzsteigerung und Kostenreduzierung
 - o Aufbau zusätzlicher Fertigungslinien
 - o Einführung neuer Fertigungstechnologien
 - o Erneuerung des bestehenden Maschinenparks
 - o Ansprechpartner Produktion bei der Neuentwicklung von Produkten
 - Produktionsspezifische Beratung der Geschäftsführung mit Reporting, Bereichscontrolling und Berichterstattung
 - Produkt- und Prozessentwicklung mit flankierenden Maßnahmen
 - o Einführung eines einheitlichen Kalkulationsschemas
 - o Umfassendes Personalrecruiting (Verdopplung der Mitarbeiteranzahl in der Produktion) und Personalentwicklung
 - o Implementierung eines Zeiterfassungssystems als Grundlage für das Bereichscontrolling
 - o Organisatorische Neustrukturierung des Produktionsbereichs inklusive Aufbau einer systematischen Vergütungsstruktur
 - o Mitwirkung bei der Implementierung der DIN EN 1090-1 und -2
 - o Mitwirkung bei der Einführung von Microsoft Sharepoint 2013
 - o Mitwirkung bei der Einführung von Microsoft Dynamics NAV als Key User

⇒ Ergebnisse:
Erhöhung der Produktionskapazität, Erweiterung des Fertigungsspektrums, Modernisierung der Fertigung, Etablierung eines neuen Kennzahlensystems
- xx/19xx - xx/20xx Musterfirma, Musterstadt
Entwicklung/Fertigung von Bauteilen und Anlagen für Hochtechnologiefelder sowie weltweit eines der führenden Unternehmen im Bereich Fügetechnik Vakuumlöten
ca. 60 Mitarbeiter, 2 Standorte in Deutschland
- xx/20xx - xx/20xx Fertigungsleiter
Verantwortlich für ca. 30 MA, Berichtslinie an Geschäftsführung
- Fertigungssteuerung inkl. Arbeitsvorbereitung, Bereichscontrolling, etc.
 - Optimierung der Produktions- und Kapazitätsplanung
 - Externer Ansprechpartner bei der Planung/Durchführung kundenorientierter Entwicklungstätigkeiten
 - Betreuung von Kundenprojekten (Akquise, Planung, Durchführung und Nachkalkulation)
 - Kunden- und Lieferantenbetreuung
 - Mitarbeiterführung und Personalentwicklung
 - Projektthemen



- o Mitarbeit bei Investitionsprojekten
- o Mitarbeit im Musterinstitut
- ⇒ Ergebnisse:
Anpassung der Fertigungsleistung an die erweiterte technologische Ausrichtung des Unternehmens

- xx/20xx - xx/20xx Beauftragter des Integrierten Managementsystems
Verantwortlich für 2 MA Qualitätswesen, Berichtslinie an
Geschäftsführung
- Zusammenfassung, Einführung und Betreuung der Managementsysteme
DIN ISO 9001:2000
EMAS II
DIN ISO 14001
OHSAS (DIN ISO 18001)
OHRIS
im Rahmen eines Projektes
- xx/20xx - xx/20xx Teamleiter
Verantwortlich für 12 MA, Berichtslinie an die Geschäftsführung
- Arbeitsvorbereitung und Koordination
 - Kunden- und Lieferantenbetreuung
 - Mitarbeiterführung
- xx/19xx - xx/19xx Stellvertretender Teamleiter und Qualitätsprüfer
- Unterstützung des Teamleiters bei Arbeitsvorbereitung, Kunden- und Lieferantenbetreuung
 - Wareneingangs-, Warenausgangs- und Fertigungsprüfung
 - Mitarbeit am Projekt
- xx/19xx - xx/19xx Qualitätsprüfer
- Wareneingangs-, Warenausgangs- und Fertigungsprüfung
 - Mitarbeit bei der Einführung des Handbuchs nach DIN ISO 9001:1985
- xx/19xx - xx/19xx CNC-FRÄSER
- Fertigung von Einzelteilen und Kleinserien
(1-jährige Unterbrechung durch Grundwehrdienst)



BILDUNGSWEG

- xx/20xx - xx/20xx Betriebswirt des Handwerks (berufsbegleitend)
Handwerkskammer Musterstadt
(Abschlussnote: 1,75)
- xx/20xx - xx/20xx Technischer Fachwirt (berufsbegleitend)
Handwerkskammer Musterstadt
(Abschlussnote: 2)
- xx/19xx - xx/19xx Ausbildung zum Werkzeugmacher
Musterfirma, Musterstadt
(Abschlussnote: 1,5 - Kammersieger)
- 19xx – 19xx Staatliche Realschule Musterstadt
Abschluss: Mittlere Reife

WEITERBILDUNG

Technik:

- 02/2006 Seminar: Hartlöten und Hochtemperaturlöten
03/2005 Staplerführerschein
10/2004 Seminar: Heliumlecktestsuche in Theorie und Praxis

Management:

- 05/2017 Lean Management Basiswissen (TPS)
11/2006 Seminar: Rhetorik und Präsentation
02/2000 Lehrgang: Meisterautorität sichert wirksame Gruppenarbeit
10/1998 Lehrgang: Der Meister in der Führungsverantwortung

Arbeitssicherung und Qualitätsmanagement:

- 08/2002 Arbeitssicherheits-Grundseminar: Sicherheitsbeauftragter
04/2002 Arbeitssicherheitsseminar: Umsetzung der Gefahrstoffverordnung im Betrieb
11/2001 Workshop: Integriertes Managementsystem – „Was der interne Auditor wissen muss.“
04/2001 - 06/2001 Lehrgang: DGQ-Qualitätsassistent Technik
06/2000 Lehrgang: Interner QM-Auditor

WEITERE KOMPETENZEN

Sprachen:

Englisch (B1)

IT Kenntnisse:

Beherrschung gängiger Anwendungs- und Office Software
Microsoft Sharepoint 2013
Microsoft Dynamics NAV 2013
KHK Classic Line Metropolis



PERSÖNLICHES

Geburtsdaten: xx.xx.19xx, Musterstadt

Familienstand: verheiratet, 1 Tochter

Hobbys: Aktiver Sportler (Schwimmen, Joggen, Tauchen),

Max Mustermann

Musterstadt, xxxx 20xx

 I-Bewerbung®